



Provado



LIONEL

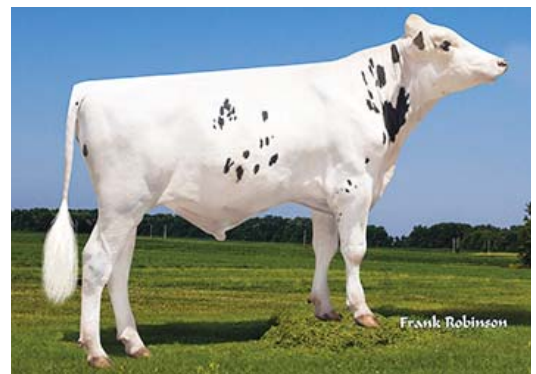
007H014454

HOUS3142490309

MR T-SPRUCE FRAZZ **LIONEL-ET**

TR TP TC TY TV TL TD

HH1T HH2T HH3T HH4T HH5T HH6T



Frank Robinson

2023

20 //

PEDIGREE

(FRAZZLED X MONTROSS X SUPERSIRE)

Nasceu a: 22/05/2017

Beta-Caseína: A2A2 K-Caseína: AA

Pai: MELARRY JOSUPER FRAZZLED-ET

Mãe: NO-FLA MONTROSS 42446-ET

Produção: Idade 4 anos e 03 meses - 3 ordenhas - 349 Dias
Leite 9498kg - Gord.% 4,0 - (380kg) - Prot.% 3,0 - (283kg)

ÍNDICES

TPI	3190
Mérito Líquido \$	1274
Mérito em Queijo \$	1273
Índice de Eficiência Alimentar \$	428
Índice de Saúde e Produção \$	1344
Índice de Saúde \$	-55
Saúde/Sobrevivência das Vitelas \$	-41

PRODUÇÃO

Rep. 99%

Leite lbs	3565
Proteína lbs	102
Proteína %	-0,03
Gordura lbs	156
Gordura %	0,06
Filhas /Explorações	3066 / 134



WINSTAR LIONEL 5891-ET (Filha)

Pontos fortes:

>> Net Merit, Saúde, Leite, Sólidos, Dados Consistentes, Milhares de Filhas, Eficiência Alimentar, TPI mais Elevado.

FERTILIDADE DAS FILHAS

Valor Rep.%

Índice de Fertilidade	-1,6	
Taxa de Prenhez das Filhas	-3,4	96
Taxa de Prenhez das Novilhas	3,3	93
Taxa de Prenhez das Vacas	-0,5	94

FERTILIDADE DO TOURO

Valor Rep.%

Fertilidade do Touro	1,0	97
----------------------	-----	----

TIPO

Rep. 94%

Tipo	0,78
Úbere	0,70
Composto Pernas e Pés	-0,24
Composto Corporal	-0,25
Composto Leiteiro	1,40
Filhas /Explorações	108 / 35

ZOETIS		CARACTERÍSTICAS DE SAÚDE		CDCB	
Valor	Rep.%			Valor	Rep.%
94	67	Mastite	-2,4	86	
102	78	Retenção de Placenta	-0,4	91	
103	78	Metrite	-1,1	92	
94	60	Hipocalcemia	-0,1	83	
104	69	Cetose	1,7	90	
106	60	Torção do Abomaso	0,6	90	
100	61	Laminite			
93	60	Doença Respiratória das Vacas			
95	50	Taxa de Aborto			
97	74	Gêmeos			
111	46	Ovário Cístico			
N/A	N/A	Sobrevivência das Novilha	1,5	65	
100	88	Doença Respiratória das Vitelas			
100	72	Resistência às Diarreias das Vitelas			
89	88	Sobrevivência das Vitelas			

CARACTERÍSTICAS FUNCIONAIS

Valor Rep.%

Facilidade Parto do Touro	2,0	98
Facilidade Parto da Filha	3,1	91
Gestação Duração	-1,3	99
Idade do Primeiro Parto	5,5	79
Nados Mortos Touro	5,6	95
Nados Mortos Filhas	5,5	88
Vida Produtiva	3,4	90
Longevidade	-0,6	76
Células Somáticas	2,89	99
Velocidade da Ordenha	99	79

DESCRIÇÃO

		-2	-1	0	1	2	
ESTATURA	Baixa					0,20	Alta
ANGULARIDADE	Carnuda					2,13	Angulosa
FORÇA	Fraca					0,64	Forte
PROFUNDIDADE CORPORAL	Pouco Profunda					0,57	Profunda
LARGURA DA GARUPA	Estreita					1,15	Larga
ÂNGULO DA GARUPA	Ísquios Altos					-0,65	Ísquios Baixos
PERNAS VISTAS DE LADO	Retas					0,25	Curvas
PERNAS VISTAS DE TRÁS	Fechadas					-0,16	Paralelas
ÂNGULO DO PÉ	Baixo					-0,60	Alto
INDEX PERNAS E PÉS	Baixo					-0,15	Alto
INSERÇÃO DO ÚBERE ANTERIOR	Fraca					0,30	Forte
ALTURA DO ÚBERE POSTERIOR	Baixa					1,61	Alta
LARGURA DO ÚBERE POSTERIOR	Estreita					2,75	Larga
LIGAMENTO SUSPENSOR	Fraco					-0,50	Forte
PROFUNDIDADE DO ÚBERE	Profundo					-1,27	Raso
COLOCAÇÃO TETOS ANTERIORES	Abertos					-0,10	Fechados
COLOCAÇÃO TETOS POSTERIORES	Abertos					-0,07	Fechados
COMPRIMENTO DOS TETOS	Curtos					0,00	Compridos