



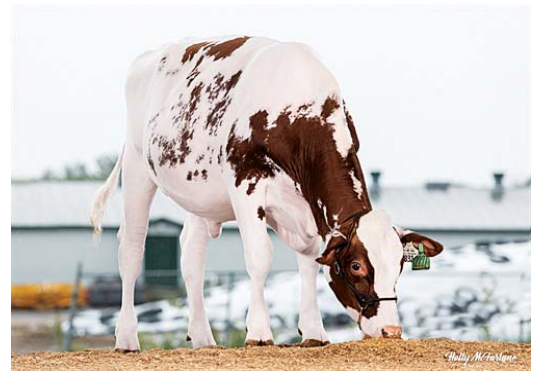
ASPECT-RED

200H012227

HOUS3213241801
PINE-TREE ASPECT-RED-ET

TD TL TY MWT TV

HH1F HH2F HH3F HH4F HH5F HH6F HC0F



2024

8 //

PEDIGREE

(SHIMMER[®]RC X ESCOBAR-P-RED X APPRENTICE[®]RC)

Nasceu a: 18/07/2020

Beta-Caseína: A2A2 K-Caseína: AB

Pai: SCHREUR SHIMMER-ET

Mãe: DANHOF ESCOBR ADELLE-RED-ET

CARACTERÍSTICAS DE SAÚDE CDCB

	Valor	Rep.%
Mastite	1,3	71
Metrite	0,9	65
Retenção de Placenta	0,3	64
Torção do Abomaso	0,2	63
Cetose	1,7	61
Hipocalcemia	-0,1	57



KHW GOLDWYN AIKO (Tetravó)

ÍNDICES

TPI	2634
Mérito Líquido \$	614
Mérito Fluido \$	631
Mérito em Queijo \$	616
Mérito Pastoreio \$	546
Índice de Eficiência Alimentar \$	149
Índice de Saúde e Produção \$	527
Índice de Produção e Durabilidade \$	604

FERTILIDADE DAS FILHAS Valor Rep.%

Índice de Fertilidade	-0,9	
Taxa de Prenhez das Filhas	-1,3	76
Taxa de Prenhez das Novilhas	2,4	74
Taxa de Prenhez das Vacas	0,0	76

FERTILIDADE DO TOURO

Fertilidade do Touro	-	-
----------------------	---	---

PRODUÇÃO Rep. 81%

Leite lbs	1441
Proteína lbs	38
Proteína %	-0,02
Gordura lbs	46
Gordura %	-0,03
Filhas /Explorações	0 / 0

TIPO Rep. 81%

Tipo	1,84
Úbere	1,88
Composto Pernas e Pés	1,45
Composto Corporal	-0,71
Composto Leiteiro	0,46
Filhas /Explorações	0 / 0

CARACTERÍSTICAS FUNCIONAIS Valor Rep.%

Facilidade Parto do Touro	1,5	84
Facilidade Parto da Filha	2,7	70
Gestação Duração	-0,4	75
Idade do Primeiro Parto	-2,2	73
Nados Mortos Touro	6,0	68
Nados Mortos Filhas	5,5	64
Vida Produtiva	4,4	77
Longevidade	0,3	71
Células Somáticas	2,77	78
Velocidade da Ordenha	99	(Média)

Pontos Fortes:

>> Leite, Úberes, Partos Fáceis, Longevidade.

DESCRIÇÃO		-2	-1	0	1	2	
ESTATURA	Baixa						1,01 Alta
ANGULARIDADE	Carnuda						1,77 Angulosa
FORÇA	Fraca						-0,30 Forte
PROFUNDIDADE CORPORAL	Pouco Profunda						0,19 Profunda
LARGURA DA GARUPA	Estreita						0,55 Larga
ÂNGULO DA GARUPA	Ísquios Altos						-0,47 Ísquios Baixos
PERNAS VISTAS DE LADO	Retas						0,45 Curvas
PERNAS VISTAS DE TRÁS	Fechadas						1,53 Paralelas
ÂNGULO DO PÉ	Baixo						0,84 Alto
INDEX PERNAS E PÉS	Baixo						1,62 Alto
INSERÇÃO DO ÚBERE ANTERIOR	Fraca						» 2,10 Forte
ALTURA DO ÚBERE POSTERIOR	Baixa						» 2,58 Alta
LARGURA DO ÚBERE POSTERIOR	Estreita						» 2,20 Larga
LIGAMENTO SUSPENSOR	Fraco						1,05 Forte
PROFUNDIDADE DO ÚBERE	Profundo						1,93 Raso
COLOCAÇÃO TETOS ANTERIORES	Abertos						1,23 Fechados
COLOCAÇÃO TETOS POSTERIORES	Abertos						1,06 Fechados
COMPRIMENTO DOS TETOS	Curtos						-1,49 Compridos