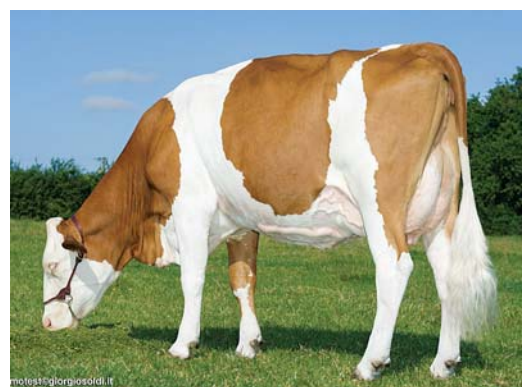


Provado

NOBIN

MOFR4974878161
NOBIN



JUDICIEUSE (Mãe)

2024

52 //

► PEDIGREE

(JEBELLO X HYPER X ELASTAR)

Beta-Caseína: A2A2 K-Caseína: BB

PAI: JEBELLO

MÃE: JUDICIEUSE

Produção: Idade 2 anos - 303 dias - Leite 7.255kgs - Gord.% 4,0 - Prot.% 3,3

Total Merit Index (ISU) 144

► ÍNDICES DE PRODUÇÃO

Rep. 95%

INEL	+32
Leite kgs	+506
Proteína %	+0,13
Proteína Kgs	+27
Gordura %	-0,03
Gordura Kgs	+20
Filhas/Explorações	250/232

► ÍNDICES MORFOLÓGICOS

Rep. 82%

Composto Corporal	117
Composto Pernas e Pés	105
Composto do Úbere	99
Colocação de Tetos	102
Condição Muscular do Corpo	99
TIPO	109
Filhas/Explorações	117/109

Pontos Fortes:

>> Sólidos, Saúde, Fertilidade e Partos Fáceis.

► CARACTERÍSTICAS FUNCIONAIS

Velocidade de Ordenha	+94
Temperamento	+122
Facilidade de Parto Touro	+95
Facilidade de Parto Filhas	+95
Vitalidade dos Vitelos	+95
Vitalidade da mãe ao parto	+95
Eficiência Alimentar	0,6

► ÍNDICES DE SAÚDE E REPRODUÇÃO

Saúde do úbere:	+1,1
Células somáticas	+1,4
Mamites clínicas	+0,4
Reprodução:	
Índice Fertilidade	+1,6
Fertilidade das vacas	+1,4
Fertilidade das filhas	+1,1
Intervalo Parto/1ª Inseminação	+0,3
Vida Produtiva	+0,3
Cetoses	-0,1

DESCRIÇÃO	88	100	112	124
ESTATURA	Pequena			119 Grande
LARGURA DO PEITO	Estreita 97			Forte
PROFUNDIDADE DO PEITO	Pouco Profunda			110 Profunda
COMPRIMENTO DA GARUPA	Curta			» 129 Longa
LARGURA DA GARUPA	Estreita			» 130 Larga
ÂNGULO DA GARUPA	Ísquios Levantados 96			Ísquios Baixos
MEMBROS POSTERIORES VISTOS DE TRÁS	Estreito 89			Largo
MEMBRO POSTERIOR VISTA LATERAL	Estreita 97			Larga
ÂNGULO DE PÉ	Baixo			106 Alto
ÚBERE ANTERIOR	Débil			120 Forte
ÚBERE POSTERIOR ALTURA	Baixo 94			Alto
ÚBERE POSTERIOR LARGURA	Estreito			107 Largo
PROFUNDIDADE DO ÚBERE	Profundo			108 Raso
EQUILIBRIO DO ÚBERE	Posterior Baixo			107 Posterior Alto
LIGAMENTO SUSPENSOR DO ÚBERE	Débil 78	«		Forte
COLOCAÇÃO DOS TETOS ANTERIORES	Abertos 85	«		Convergentes
COLOCAÇÃO DOS TETOS POSTERIORES	Abertos			116 Convergentes
ORIENTAÇÃO DOS TETOS	Abertos 98			Internos
COMPRIMENTO DOS TETOS	Compridos 96			Curtos
FORMATO DOS TETOS	Delgados 77	«		Grossos