



Genômico



RICHE

007H015597

HOUS3145445091

S-S-I HD FLOYD RICHE-ET

TR TP TC TY TV TL TD TE

HH1T HH2T HH3T HH4T HH5T HH6T

2025

34 //

PEDIGREE

(FLOYD X NUGENT X MARKLEY)

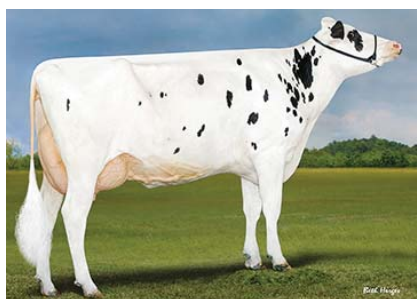
Nasceu a: 11/08/2020

Beta-Caseína: A2A2 K-Caseína: AB

Pai: MELARRY SSI HUSKY FLOYD-ET

Mãe: S-S-I NUGENT 2655 12323-ET GP-82

Produção: 3-11 3X 284D - Leite 19.169kg
Gord.% 4,6 - (880kg) - Prot.% 3,2 - (617kg)



S-S-I NUGENT 2655 12323-ET (Mãe)

ÍNDICES

TPI	2991
Mérito Líquido \$	983
Mérito em Queijo \$	1003
Mérito Pastoreio \$	915
Eficiência Alimentar \$	262
Poupança Alimentar \$	115
Rentalidade e Maneio \$	1092
Índice de Saúde e Produção \$	991
Índice de Saúde e Bem Estar \$	96
Saúde/Sobrevivência das Vitelas \$	15

Pontos fortes:

» TPI, Eficiência Alimentar, Poupança de Alimentos, Saúde, Fertilidade, Elevada Produção de Gordura, Longevidade.

PRODUÇÃO

Rep. 81%

Leite lbs	791
Proteína lbs	46
Proteína %	0,08
Gordura lbs	109
Gordura %	0,30

TIPO

Rep. 80%

Tipo	1,63
Úbere	1,77
Composto Pernas e Pés	0,44
Composto Corporal	-0,29
Composto Leiteiro	0,44

FERTILIDADE DAS FILHAS

Valor Rep.%

Índice de Fertilidade	0,4	78
Taxa de Prenhez das Filhas	-1,2	76
Taxa de Prenhez das Novilhas	3,3	85
Taxa de Prenhez das Vacas	0,3	76

FERTILIDADE DO TOURO

Valor Rep.%

Fertilidade do Touro	1,7	97
----------------------	-----	----

CARACTERÍSTICAS FUNCIONAIS

Valor Rep.%

Facilidade Parto do Touro	2,3	97
Facilidade Parto da Filha	2,3	72
Duração da Gestação	0,9	75
Idade do Primeiro Parto	4,0	73
Nados Mortos Touro	6,4	94
Nados Mortos Filhas	5,8	66
Vida Produtiva	5,2	76
Longevidade	2,2	72
Desperdício Alimentar	-70	27
Células Somáticas	2,64	78
Velocidade da Ordenha	95	77

ZOETIS			CARACTERÍSTICAS DE SAÚDE			CDCB		
	Valor	Rep.%		Valor	Rep.%		Valor	Rep.%
	99	58	Mastite	2,2	72			
	103	57	Retenção de Placenta	0,2	68			
	106	54	Metrite	0,5	68			
	104	47	Hipocalcemia	0,1	59			
	102	48	Cetose	1	68			
	103	46	Torção do Abomaso	0,3	71			
	104	53	Laminite					
	98	47	Doença Respiratória das Vacas					
	98	40	Taxa de Aborto					
	108	53	Gêmeos					
	103	29	Ovário Cístico					
	N/A	N/A	Sobrevivência das Novilha	0,8	61			
	100	45	Doença Respiratória das Vitelas					
	103	46	Resistência às Diarreias das Vitelas					
	102	50	Sobrevivência das Vitelas					

DESCRIÇÃO		-2	-1	0	1	2	
ESTATURA	Baixa					0,78	Alta
ANGULARIDADE	Carnuda					1,13	Angulosa
FORÇA	Fraca					-0,08	Forte
PROFUNDIDADE CORPORAL	Pouco Profunda					-0,02	Profunda
LARGURA DA GARUPA	Estreita					0,69	Larga
ÂNGULO DA GARUPA	Ísquios Altos					-0,11	Ísquios Baixos
PERNAS VISTAS DE LADO	Retas					0,01	Curvas
PERNAS VISTAS DE TRÁS	Fechadas					-0,18	Paralelas
ÂNGULO DO PÉ	Baixo					1,01	Alto
INDEX PERNAS E PÉS	Baixo					0,75	Alto
INSERÇÃO DO ÚBERE ANTERIOR	Fraca					1,98	Forte
ALTURA DO ÚBERE POSTERIOR	Baixa					» 2,05	Alta
LARGURA DO ÚBERE POSTERIOR	Estreita					» 2,03	Larga
LIGAMENTO SUSPENSOR	Fraco					1,42	Forte
PROFUNDIDADE DO ÚBERE	Profundo					1,77	Raso
COLOCAÇÃO TETOS ANTERIORES	Abertos					1,18	Fechados
COLOCAÇÃO TETOS POSTERIORES	Abertos					1,37	Fechados
COMPRIMENTO DOS TETOS	Curtos					-0,92	Compridos